



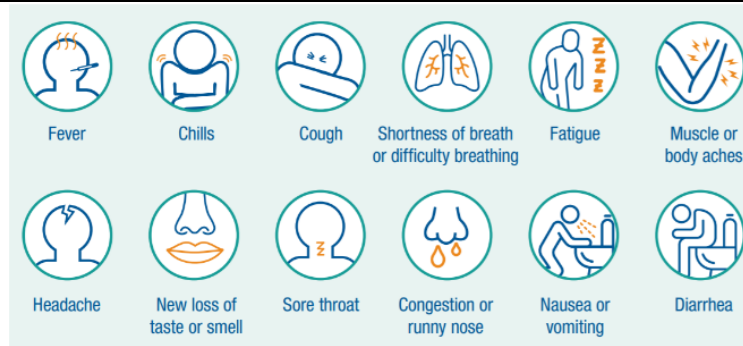
## Hood River County Identifies 101<sup>st</sup> Case of COVID-19

Our county has seen an increase of more than ten cases in the past week and more cases are expected in the coming weeks as re-opening and holiday gatherings likely exposed more of us to the virus. We have seen several smaller outbreaks in workplaces throughout the county. As people return to work it is important to follow [guidance](#), maintain physical distancing or wear masks in the workplace. In accordance with OHA we will only be reporting workplace outbreaks with five or more cases and only for workplaces where there are at least 30 employees. Case counts include all persons linked to the outbreak, which may include household members and other close contacts who are not employees.



Many people in our region (and all across the country) are not complying with masking and physical distancing measures, but it is certainly not any one specific group of people. We are asking that all visitors and community members, including children between 2 and 12 years of age, wear a face covering in settings where it is likely that physical distancing of at least six feet from other individuals outside their family or living unit cannot be maintained. If you are in public and cannot maintain a 6 foot physical distance from someone who is not a member of your own household you should be wearing a mask! **There are no “exemptions” from the face covering requirements. An employer may be required to offer an accommodation to an employee or customer due to a medical condition, but they cannot accommodate them by allowing them to not wear a mask.**

### Symptoms can be varied with only one, multiple, or none at all:



### These are the most common Symptoms, there could be others.

Symptoms may appear 2-14 days after exposure to the virus and there are indications that it can be passed to others before symptoms appear making the use of face coverings very important to slowing the spread. **Please if you are not feeling well, stay home, call your doctor and test for COVID if advised. DO NOT GO OUT IN PUBLIC.** If you are well, protect yourself by continuing to maintain social distancing when you are in public and wearing a cloth face covering. **Do not go out or to work if you have even mild cold or flu like symptoms. Stay home until your symptoms have fully resolved, and you have been without symptoms for 72 hours (3 days) without the use of medication.** Practice routine cleaning of frequently touched surfaces (for example: tables, doorknobs, light switches, handles, desks, toilets, faucets, sinks) with household cleaners and EPA-registered disinfectants that are appropriate for the surface, following label instructions. **Most importantly wash your hands thoroughly and frequently!**



## El Condado Hood River Identifica el Caso No. 101 de COVID-19

Nuestro Condado ha visto un aumento de más de 10 casos en la última semana y se esperan más casos en las próximas semanas, ya que la reapertura y las reuniones festivas probablemente expusieron al virus a más de nosotros. Hemos visto varios brotes pequeños en lugares de trabajo por todo el condado. A medida que la gente regresa a trabajar, es importante seguir la [guía](#), mantener distanciamiento social o usar una máscara en el lugar de trabajo. De acuerdo con OHA, solo anunciaremos brotes de cinco casos o más en lugares de empleo donde haya por lo menos 30 empleados. El conteo de casos incluye a todas las personas vinculadas al brote, lo que puede incluir miembros del hogar o contactos cercanos que no son empleados.



Muchas personas en nuestra región (y en todo el país), no están cumpliendo con las medidas de enmascaramiento y distanciamiento físico, pero ciertamente no es un grupo específico de personas. Estamos pidiendo que todos los visitantes y miembros de la comunidad, incluyendo a los niños entre 2-12 años, que usen una máscara en entornos donde es probable que no se pueda mantener distanciamiento físico del al menos 6 pies de otros individuos fuera de su unidad familiar o de vivienda. Si está en público y no puede mantener una distancia física de 6 pies de alguien que no sea miembro de su familia, **¡debe de usar una máscara! No hay “excepciones” de los requisitos de cobertura facial. Se le puede exigir al empleador que ofrezca acomodaciones al empleado o cliente debido a una condición médica , pero no puede acomodarlos al permitirles que no usen máscara**

### Los síntomas pueden variar de uno, múltiples o ninguno en absoluto:



### Estos son los Síntomas más comunes, puede haber otros

Los síntomas pueden aparecer de 2-14 días después de la exposición al virus y hay indicios de que se pueda transmitir a otros antes de que aparezcan los síntomas, lo que hace que el uso de cubiertas faciales sea muy importante para retrasar la propagación. **Por favor, si no se siente bien, quédese en casa, llame a su doctor y hágase la prueba de COVID si se le recomienda. NO SALGA EN PÚBLICO.** Si se siente bien, protéjase al continúa manteniendo distanciamiento social cuando esté en público y usando una cubierta facial de tela. **No salga ni vaya a trabajar si tiene síntomas aún leves de resfriado o síntomas similares a los de la influenza. Quédese en casa hasta que sus síntomas se hayan resuelto y no haya tenido síntomas por 72 horas (3 días) sin el uso de medicamento.** Practique la limpieza de rutina de la superficies que se tocan con frecuencia (por ejemplo: mesas, agarraderas de puertas, contactos eléctricos, manijas, escritorios, inodoros, llaves del agua, fregadero) utilice limpiadores domésticos y desinfectantes aprobados por la EPA que sean apropiados para la superficie, siga las instrucciones de la etiqueta. **¡Lo más importante, lávese muy bien sus manos frecuentemente!**